

Des gestionnaires
de documents hauts de gamme,
souples et faciles à utiliser

Aficio™ 3025/3030



RICOH
Image Communication

Personnalisez et répondez à chacun de vos besoins

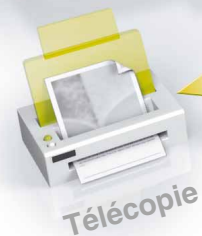
Aimeriez-vous réduire les coûts de vos processus de gestion documentaire courants et, dans le même temps, accélérer l'ensemble de votre flux de travail ? Pour ce faire, il vous faut les outils adéquats. Les nouveaux Aficio™3025/3030 sont des systèmes de gestion documentaire de pointe qui associent des fonctionnalités multiples vous permettant de rationaliser vos flux de travail. Que vous ayez besoin d'un copieur classique ou d'une suite complète de prestations multifonctionnelles, ces systèmes peuvent être personnalisés selon vos besoins. Vous disposez ainsi des outils ad hoc pour atteindre vos objectifs. De plus, vous bénéficiez des atouts indéniables qui caractérisent les produits Ricoh : un fonctionnement aisé et une maintenance rapide, des vitesses élevées, une sécurité de haut niveau et des possibilités dernier cri en matière d'impression, de numérisation et de distribution. Avec les Aficio™3025/3030, vous pouvez relever n'importe quel défi et vos souhaits futurs sont déjà pris en compte !



Rationalisez l'ensemble de votre flux de travail

Comment pouvez-vous améliorer votre flux de travail, le rendre moins contraignant et gagner en productivité ? Les Aficio™3025/3030 vous apportent des réponses innovantes qui vous permettent de résoudre vos problèmes de bureautique. Grâce à des fonctions à la pointe de la technologie et d'excellentes vitesses, pour ne citer que quelques avantages, vous disposez d'une puissance de travail de haut niveau dans un produit compact.

PC



A3



La convivialité du multipage en entrée

Pour la copie ou la numérisation de gros volumes ou de documents allant jusqu'au format A3, en une seule manipulation, les Aficio™3025/3030 sont dotés d'un système ARDF à 50 feuilles, à alimentation rapide. D'autre part, les livres et magazines, peuvent être copiés directement à partir de la vitre d'exposition.



La touche de finition

Pour conserver en interne vos créations de documents et gagner à la fois du temps et de l'argent, les Aficio™3025/3030 peuvent être munis d'un module de finition (sur les deux existants) afin de leur donner un aspect professionnel.

500 feuilles

500 feuilles

2 000 feuilles

5

Fonctionnement en continu

Les gros volumes d'impression ou de copie sont facilement gérés grâce à la capacité impressionnante de ces systèmes qui peuvent contenir jusqu'à 3 100 feuilles. Le remplissage des magasins est donc réduit au strict minimum. Et comme le système vous avertit si le magasin est vide ou s'il faut remplacer la cartouche de toner, vous êtes constamment au courant de l'état des appareils de votre réseau.

L'image présentée sur ces pages n'est pas une vraie photographie et de légères différences de détail peuvent apparaître.



Envoi de télécopies directement à partir de votre PC

Via la fonction LAN fax, vous pouvez télécopier des messages directement depuis votre PC. Vous gagnez ainsi du temps et gardez une meilleure qualité de sortie. Pour limiter la distribution d'éléments imprimés, les télécopies peuvent être automatiquement transmises par e-mail.

Télécopies entrantes sur votre PC

Numérisez votre flux de télécopies pour plus d'efficacité. Converties en fichiers TIFF, les télécopies entrantes peuvent être transmises facilement via le réseau local ou envoyées à n'importe quelle adresse e-mail. Les tâches de l'opérateur sont ainsi minimisées.

Mise à jour du carnet d'adresses télécopies/e-mails

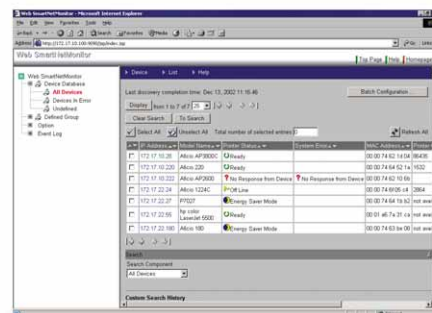
Vous pouvez enregistrer et mettre à jour votre carnet d'adresses télécopies/e-mails (LDAP) sur le disque dur, directement à partir du panneau de commande ou grâce à Web SmartDeviceMonitor™/Web Image Monitor. Vous pouvez ajouter de nouveaux contacts, organiser les adresses ou exporter l'intégralité du carnet d'adresses.

Un fonctionnement simple

Les Aficio™3025/3030 sont synonymes d'efficacité dans le domaine du traitement des documents. Leur large écran tactile LCD vous guide de façon intuitive à travers tous les travaux d'impression, de copie, de télécopie et de numérisation. En fait, tous les systèmes Ricoh fonctionnent de la même manière : si vous savez utiliser un modèle, les autres seront alors sans surprise.

Contrôle avancé des périphériques

Web SmartDeviceMonitor™ permet de surveiller et de vérifier l'état des périphériques réseau, via les navigateurs Web. Les responsables informatiques et les administrateurs réseau peuvent en outre définir des droits utilisateur, obtenir des statistiques exhaustives sur les travaux et limiter l'utilisation si nécessaire.



Une connectivité réseau excellente

Les Aficio™3025/3030 garantissent une connectivité avec pratiquement tous les réseaux. Des interfaces NIB et USB sont intégrées en standard à la carte du contrôleur de l'imprimante. Pour une connectivité optimale, les interfaces FireWire (IEEE 1394), Bluetooth, LAN sans fil et IEEE 1284 bidirectionnelle sont disponibles en option.

Notre terre, notre devenir

Comme tous les produits Ricoh, les Aficio™3025/3030 incarnent la politique de respect de l'environnement de Ricoh qui prône l'utilisation de matières non toxiques (interdisant l'utilisation du plomb, du chrome, du cadmium et du PVC)*. La production de toners à économie d'énergie ne fait que renforcer une conception respectueuse de l'environnement. Les nouveaux modes d'économie perfectionnés de nos systèmes permettent en outre de réaliser d'importantes économies d'énergie.

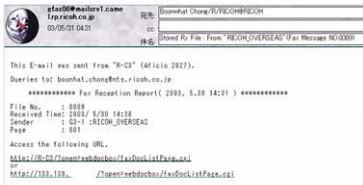
* Conformément à la directive RoHS (limitation des substances dangereuses) de l'Union européenne, qui entrera en vigueur en juillet 2006.



Traitement intelligent des informations

Comment pouvez-vous réduire les coûts tout en améliorant la gestion de vos documents ?

Compte tenu des évolutions très rapides observées dans les domaines de la communication et de la gestion de documents, vous avez besoin d'une solution progressive. En associant le matériel ad hoc et les derniers logiciels en date, les Aficio™3025/3030 s'intègrent parfaitement dans votre flux de travail. Un investissement minimum pour un rendement maximum.



Évitez d'encombrer votre boîte de réception et profitez de la possibilité qui vous est offerte de suspendre certains travaux avant de les lancer à tout moment : la fonction « Scan to URL » vous permet, en tant que destinataire, de vérifier l'e-mail et de décider quand et à quel emplacement vous allez télécharger le fichier.

Rapide et puissant

Les demandes augmentent dans le domaine de la bureautique. Imaginez un appareil de copie qui réponde à vos besoins actuels et prenne en charge votre croissance future. Grâce à des vitesses de 25/30 pages par minute, équivalentes en Recto/Verso, aucun temps précieux n'est perdu. Le temps de préchauffage est également incroyablement court, 12 secondes, et votre première feuille tombe dans le réceptacle de sortie en 4,4 secondes.

Sur mesure

Étendre les capacités de votre système avec une unité d'impression/de numérisation, un module de télécopie, des modules de finition, des magasins papier supplémentaires, des progiciels... tout cela est possible. Pour répondre précisément à vos besoins de gestion de documents, il vous suffit tout simplement de personnaliser votre système selon vos flux de travail. Si, à un moment donné, vous avez besoin d'une fonction supplémentaire, il vous sera toujours facile d'ajouter d'autres prestations.

Un système d'impression de pointe

Pensez à votre tranquillité si l'on pouvait vous garantir la protection de vos documents confidentiels lors des travaux d'impression ! Le système d'Impression sécurisée (Locked Print™) s'assure que la machine conserve votre document jusqu'à ce que vous lui fournissiez le mot de passe. Pour éviter que des documents imprimés ne restent dans le réceptacle et pour éviter de gâcher du papier, la fonction d'Impression suspendue (Hold Print) est très utile. Si vous choisissez l'option Adobe® PostScript® 3™, vous accédez à l'Impression Directe PDF, fonctionnalité très pratique qui vous permet de réduire la charge réseau et d'augmenter votre productivité globale.

Des outils pratiques pour les flux de travail

Plusieurs utilitaires de gestion de documents sont disponibles afin de garantir un traitement professionnel de tous les travaux. Vous pouvez notamment stocker les documents fréquemment imprimés, copiés, télécopiés et numérisés sur le serveur de documents de la machine pour une utilisation ultérieure. Grâce à DeskTopBinder™ Lite, vous pouvez fusionner des documents de formats différents dans un fichier et visualiser, imprimer et redistribuer les informations numériquement.

Une distribution efficace des documents

Pour qu'un flux de documents soit bien organisé, les outils de distribution sont devenus nécessaires. Si vous devez envoyer des fichiers numérisés, vous pouvez utiliser la fonction « Scan to E-mail ». Si vous devez envoyer des gros fichiers, vous pouvez le faire grâce à la fonction « Scan to Folder » et envoyer jusqu'à 2 Go de données. Comme troisième option, la fonction « Scan to URL » vous permet, en tant que destinataire, de vérifier l'e-mail et de décider quand et à quel emplacement vous allez télécharger le fichier. Ceci évite d'encombrer votre boîte de réception et vous permet de télécharger les fichiers ultérieurement.

Accès et informations sécurisés

Les MFP étant devenus des dispositifs réseau de pointe, les menaces sur la sécurité constituent désormais un problème majeur. Les Aficio™3025/3030 offrent une authentification Windows® qui permet à tout utilisateur doté de droits d'accès au réseau habituel d'accéder également au MFP. D'autres méthodes d'authentification ont été mises au point de façon à faciliter la personnalisation. Par ailleurs, afin d'assurer l'intégrité des données, le module d'écrasement de données de Ricoh « Data Overwrite Security Unit » écrase les données temporaires stockées sur le disque dur de votre système. Tout problème de sécurité est donc éliminé !



Les Aficio™3025/3030 peuvent conserver les travaux d'impression à envoyer pendant la journée ainsi que leurs paramètres. Vous n'avez plus qu'à les envoyer sur la machine quand bon vous semble. Agissant comme une « boîte de réception virtuelle », cette fonction empêche que les impressions ne soient mélangées et protège la confidentialité de vos données.



Aficio™ 3025/3030

Caractéristiques techniques



COPIEUR

IBM iSeries / AS/400 utilisant la méthode d'impression
« Host Print Transform » du système OS/400

Procédé de copie :	Numérisation à double faisceau laser et impression électro-photographique	
Unité centrale :	RM7035C-466 466 MHz	
Vitesse de copie :	25/30 pages par minute	
Résolution :	600 dpi	
Copies multiples :	Jusqu'à 999	
Temps de préchauffage :	12 secondes	
Temps de sortie de la 1ère copie :	4,4 secondes	
Zoom :	25 à 400 % (par pas de 1 %)	
Mémoire :	Standard :	128 Mo
	Maximum :	384 Mo + disque dur de 20 Go
Alimentation papier :	Standard :	Magasins 2 x 500 feuilles
	Maximum :	3 100 feuilles
Sortie papier :	Standard :	500 feuilles
	Maximum :	1 625 feuilles
Format papier :	A6 - A3	
Grammage :	Magasin papier 1 :	60 à 105 g/m ²
	Magasin papier 2/Bypass :	52 à 157 g/m ²
	Magasin Recto/Verso :	64 à 105 g/m ²
Dimensions (l x P x H) :	550 x 604 x 980 mm	
Poids :	Moins de 62 kg	
Source d'alimentation électrique :	220 - 240 V, 50/60 Hz	
Consommation électrique :	En fonctionnement :	1,32 kW maximum
	Mode économie d'énergie :	Inférieure à 120 W
	Mode Auto Off :	Inférieure à 7,5 W

IMPRIMANTE/SCANNER (en option)



Imprimante

Vitesse d'impression :	25/30 pages par minute	
Langage d'imprimante :	Standard :	PCL5e, PCL6, RPCS™
	En option :	Adobe® PostScript® 3™
Résolution :	600 x 600 dpi maximum (2 400 équivalents dpi x 600 dpi avec lissage)	
Interface :	Standard :	USB 2.0
	En option :	Ethernet 10 base-T/100 base-TX IEEE 1284 bidirectionnel FireWire (IEEE 1394) LAN sans fil (IEEE 802.11b) Bluetooth
Mémoire :	384 Mo + disque dur de 20 Go	
Protocole réseau :	TCP/IP, IPX/SPX, SMB, AppleTalk	
Environnements supportés :	Windows® 95/98/Me/NT4.0/2000/XP/Server 2003 Novell® NetWare® 3.12/3.2/4.1 4.11/5.0/5.1/6/6.5 UNIX Sun® Solaris 2.6/7/8/9/10 HP-UX 10.x/11.x/11i/11i SCO OpenServer 5.0.6/5.0.7 RedHat® Linux 6.x/7.x/8.x/9.x/Enterprise IBM® AIX v4.3/5L v5.1/5L v5.2/5.3 Macintosh 8.6 ou version supérieure (OS X Classic) Macintosh X v10.1 ou version supérieure (mode natif) SAP R/3 (3.x ou supérieure) NDPS Gateway Netware 5.1 (SP7 ou supérieure) 6.0 (SP5 ou supérieure)/6.5 (SP2 ou supérieure)	



Scanner

Vitesse de numérisation :	52 pages par minute maximum (MH, A4/LEF)
Résolution :	600 dpi maximum (TWAIN : 1 200 dpi)
Format des originaux :	A5 - A3
Formats de sortie :	PDF/JPEG/TIFF
Pilotes intégrés :	Réseau TWAIN
Scan to e-mail :	SMTP, TCP/IP
Adresses de destination :	500 maximum par travail
Adresses de destination stockées :	2 000 maximum
Carnet d'adresses :	Via LDAP ou localement sur le disque dur
Scan to Folder :	Protocole SMB, FTP ou NCP (avec connexion sécurisée)
Destination :	50 dossiers maximum par travail



Logiciels*

SmartDeviceMonitor™, Web SmartDeviceMonitor™
Web Image Monitor, DeskTopBinder™ Lite
* Avec l'option imprimante/scanner.



FAX (en option)

Circuit :	PSTN, PBX	
Compatibilité :	ITU-T (CCITT) G3, G3 supplémentaire en option ITU-T (T.37) Télécopie sur Internet ITU-T (T.38) IP Fax	
Vitesse du modem :	33,6 kbps maximum	
Résolution :	Standard/fine :	200 x 100/200 dpi
	Maximum :	400 x 400 dpi (option)
Méthode de compression :	MH, MR, MMR, JBIG	
Vitesse de numérisation :	Inférieure à 0,56 secondes (200 x 100 dpi, A4/SEF)	
Mémoire :	Standard :	12 Mo
	Maximum :	44 Mo
Sauvegarde mémoire :	Oui	

AUTRES OPTIONS

Cache d'exposition, Chargeur à retournement automatique de 50 feuilles, Magasin multi-bypass de 100 feuilles, 2 magasins papier de 500 feuilles, Magasin grande capacité 2 000 feuilles, Réceptacle une case de 125 feuilles, Finisseur 500 feuilles (1 position d'agrafage), Finisseur de 1 000 feuilles (3 positions d'agrafage), Réceptacle de tri décalé, Unité Recto/Verso, Disque dur de 20 Go, 2nd port Super G3, Adobe® PostScript® 3™, LAN sans fil (IEEE 802.11b), Bluetooth, FireWire (IEEE 1394), IEEE 1284 bidirectionnel, Système d'écrasement des données « Data Overwrite Security Unit », « Copy Data Security Unit », Module d'effacement sécurisé des données, Convertisseur de format de fichier, Unité d'amélioration de compte utilisateur, Unité de navigation, Carte VM, Support compteur, Carte PI, Solutions logicielles professionnelles

Pour en savoir plus sur la disponibilité des modèles, des appareils et des logiciels en option, contactez votre revendeur Ricoh.

Pour de plus amples informations, s'adresser à :



ISO9001 : Certifié en 2000
Certifié ISO14001

Ricoh a pu établir que ces produits répondent aux normes ENERGY STAR en matière d'économie d'énergie.

Ricoh croit à la protection des ressources naturelles de la Terre.

Les noms de marques et/ou de produits sont des marques déposées de leurs propriétaires respectifs. Les caractéristiques et l'apparence externe du produit sont sujettes à modification sans préavis. Les couleurs du produit sont susceptibles d'être différentes de celles présentées dans cette brochure.

Copyright © 2005 Ricoh Europe B.V. Tous droits réservés. Toute modification et/ou adaptation et/ou reproduction, totale ou partielle, et/ou toute insertion dans d'autres travaux de la présente brochure, de son contenu et/ou de sa mise en page sans l'accord écrit préalable de la société Ricoh Europe B.V. est interdite.

RICOH EUROPE B.V.
P.O. Box 114, 1180 AC Amstelveen,
The Netherlands.
Phone: +31 (0)20-5474111
Fax: +31 (0)20-6418601

www.ricoh-europe.com